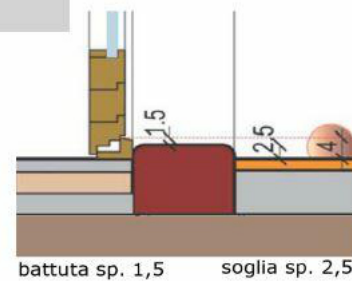


DISPOSIZIONI NORMATIVE


SOGLIE

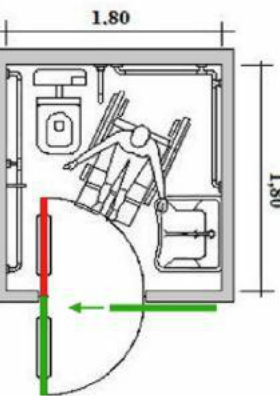
✓ La soglia da 2,5 cm consentita dalla normativa è per alcune disabilità un dislivello che costituisce già un notevole ostacolo.



E' opportuno ridurre il piu possibile il dislivello della soglia


SERVIZI IGIENICI

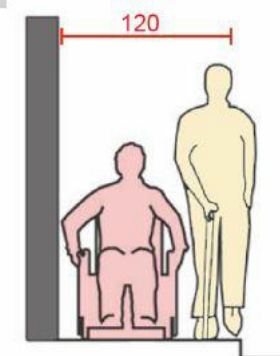
 La porta con il senso di apertura verso l'interno intralcia il movimento riducendo lo spazio di manovra; in caso di caduta durante gli spostamenti sui sanitari il crpo potrebbe ostacolare l'apertura della porta stessa e quindi le operazioni di soccorso



✓ Le porte di tipo scorrevole o a battente con apertura verso l'esterno (dove possibile) sono più indicate

PASSAGGI PEDONALI

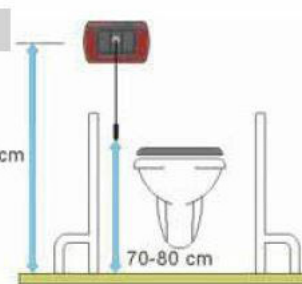
 La larghezza minima di 90 cm dimensionata sul passaggio delle carrozzine è generalmente insufficiente.



✓ Dove possibile, una larghezza minima di 120 cm, soprattutto in relazione ai flussi prevedibili, salvo dimostrare tecnicamente l'impossibilità

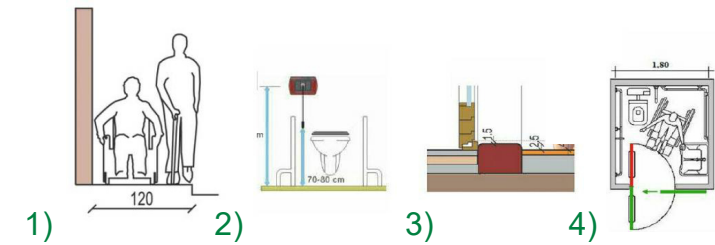
IMPIANTO DI ALLARME BAGNO DISABILI

L'impianto sarà alimentato da rete, sarà comandato da pulsante a tirante per segnalazione ottico-acustica posta fuori porta, con tacitazione da pulsante colore rosso da prevedere internamente al locale



NOTE E PRESCRIZIONI IN MATERIA DI BARRIERE ARCHITETTONICHE

- Larghezza minima dei percorsi pedonali pari a 120 cm (1)
- Impianto di allarme bagno disabili (2)
- Soglie (3)
- Servizi igienici (4)



NOTE E PRESCRIZIONI

- La messa in opera di tutti i materiali è subordinata ad approvazione della DL, mediante controllo delle campionature e verifica delle certificazioni.
- Tutti i colori e le opere di finitura devono essere eseguite previa campionatura ed esplicita approvazione della DL.
- Tutte le misure, le distanze, le quote altimetriche e le pendenze devono essere preliminarmente verificate in cantiere in accordo con la DL.
- Ove gli elaborati non fossero esaustivi si deve fare riferimento al capitolato speciale di appalto ed alla DL senza procedere ad interpretazioni

COMUNE DI VINOVO

PROVINCIA DI TORINO

Nuovo asilo comunale "A piccoli passi".

Progetto finanziato nell'ambito del Piano nazionale di ripresa e resilienza (PNRR) - Next Generation EU - Missione 4 Componente 1 Istruzione e Ricerca - Investimento 1.1

Finanziato
dall'Unione europea

NextGenerationEU CUP F21B22000980006

COMMITTENTE
Comune di VINOVO



R.U.P.
Arch. Piera Razetto

PROGETTO DEFINITIVO-ESECUTIVO



VNV DE ARC 021 V02

ABBATTIMENTO DELLE BARRIERE ARCHITETTONICHE

PROGETTISTI

SETTANTA7
Studio associato

arch. Daniele Rangone

arch. Elena Rionda



COLLABORATORI E CONSULENTI

Ing. Federico Spanò, arch. Maristella Fraiese, ing. Giacomo Rinaldi,
ing. Paolo Bosco, ing. Samanta Corrado, p.i Michele Caria, arch. Andrea Vecchio

	REV.	Data	Descrizione
io	00	22/12/2022	PRIMA EMISSIONE
	01	20/01/2023	SECONDA EMISSIONE
	02	06/03/2023	TERZA EMISSIONE

Pianta piano terra - Accessibilità

Scala : 1 : 200

